



กระทรวงการพัฒนาสังคมและความมั่นคงของมนุษย์  
กรมพัฒนาสังคมและสวัสดิการ สำหรับ  
กองทุนส่งเสริมการจัดสวัสดิการสังคม

เอกสารประกอบการชี้แจง

เสนอ

คณะกรรมการวิสามัญพิจารณาศึกษา  
ร่างพระราชบัญญัติงบประมาณรายจ่ายประจำปีงบประมาณ

พ.ศ. 2569

วุฒิสภา



กระทรวงการพัฒนาสังคมและความมั่นคงของมนุษย์  
กรมพัฒนาสังคมและสวัสดิการ สำหรับ  
กองทุนส่งเสริมการจัดสวัสดิการสังคม

เอกสารประกอบการชี้แจง

เสนอ

คณะกรรมการวิสามัญพิจารณาศึกษา  
ร่างพระราชบัญญัติงบประมาณรายจ่ายประจำปีงบประมาณ

พ.ศ. 2569

วุฒิสภา

# สารบัญ

	หน้า
1. รายนามผู้ชี้แจง	1
2. วิสัยทัศน์ พันธกิจ โครงสร้างหน่วยงาน การดำเนินการกิจหน้าที่และอำนาจตามกฎหมาย จัดตั้งหน่วยงาน และการบูรณาการหรือประสานภารกิจในมิติด้านอื่น	2
3. ภาพรวมงบประมาณของหน่วยรับงบประมาณ 3 ปีย้อนหลัง (ปีงบประมาณ พ.ศ. 2567-2569) <b>ตามแบบ สว.69-01 (กรม/หน่วยงาน)</b>	7
4. ภาพรวมแผนงาน ผลผลิต/โครงการ และโครงการที่สำคัญ ประจำปีงบประมาณ พ.ศ. 2569 <b>ตามแบบ สว.69-02 (กรม/หน่วยงาน)</b>	11
5. ผลการเบิกจ่ายและผลการดำเนินงานในปีงบประมาณ พ.ศ. 2567-2568 <b>ตามแบบ สว.69-03 (กรม/หน่วยงาน)</b>	15
6. การดำเนินการตามข้อสังเกตของคณะกรรมการวิสามัญพิจารณาศึกษาร่างพระราชบัญญัติ งบประมาณ รายจ่ายประจำปีงบประมาณ พ.ศ. 2568 วุฒิสภา <b>ตามแบบ สว.69-04 (กรม/หน่วยงาน)</b>	19

## 1. รายนามผู้ชี้แจง

กรมพัฒนาสังคมและสวัสดิการ สำหรับ กองทุนส่งเสริมการจัดสวัสดิการสังคม

ลำดับ	ชื่อ - สกุล	ตำแหน่ง
1.	นายกันตพงศ์ รัชชีสว่าง	อธิบดีกรมพัฒนาสังคมและสวัสดิการ
2.	นางจิตติมา กรีอารี	รองอธิบดีกรมพัฒนาสังคมและสวัสดิการ
3.	นางสาวสิชาภาณจ์ ศีไพบุณณากาณจ์	ผู้อำนวยการสำนักงานคณะกรรมการส่งเสริม การจัดสวัสดิการสังคมแห่งชาติ

### ผู้ประสานงาน

1.	นางสาวภัทรพร อิมสุข	หัวหน้ากลุ่มบริหารกองทุน หมายเลขโทรศัพท์ 08 6527 7789
2.	นางสาวกชพร สุกรีชันธ์	นักวิชาการเงินและบัญชีปฏิบัติการ หมายเลขโทรศัพท์ 06 1943 9444

## 2. วิสัยทัศน์ พันธกิจ โครงสร้างหน่วยงาน การดำเนินการกิจหน้าที่และอำนาจตามกฎหมายจัดตั้งหน่วยงาน และการบูรณาการหรือประสานภารกิจในมิติด้านอื่น

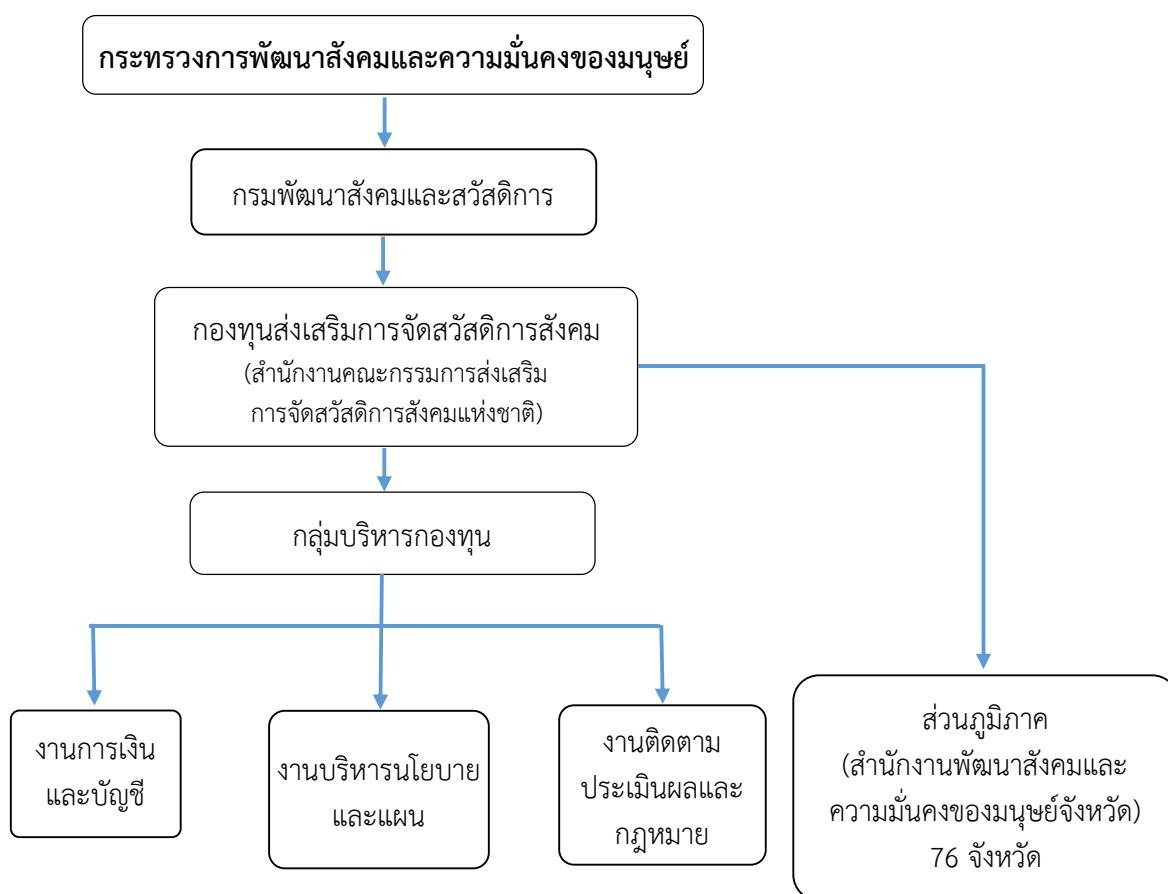
### 2.1 วิสัยทัศน์

“ยกระดับการสนับสนุนทุน หนุนเสริมการจัดสวัสดิการสังคม ให้ประชาชนมีคุณภาพชีวิตดีขึ้น”

### 2.2 พันธกิจ

1. พัฒนาระบบบริหารทุนใช้จ่ายในการจัดสวัสดิการสังคม ให้เกิดประสิทธิภาพ มีความคุ้มค่า และเกิดประโยชน์สูงสุด
2. ส่งเสริมศักยภาพบุคลากรทุกระดับให้สอดคล้องกับทิศทางการดำเนินงานของกองทุนส่งเสริมการจัดสวัสดิการสังคม
3. ส่งเสริมและสนับสนุนให้มีการนำเทคโนโลยีดิจิทัลมาใช้ในการดำเนินงานของกองทุนส่งเสริมการจัดสวัสดิการสังคม
4. พัฒนาประสิทธิภาพในการติดตามและประเมินผลสัมฤทธิ์การดำเนินงานเพื่อประโยชน์ต่อการบริหารจัดการกองทุนส่งเสริมการจัดสวัสดิการสังคม

### 2.3 โครงสร้างหน่วยงาน



## 2.4 การกิจตามกฎหมายจัดตั้งหน่วยรับงบประมาณ

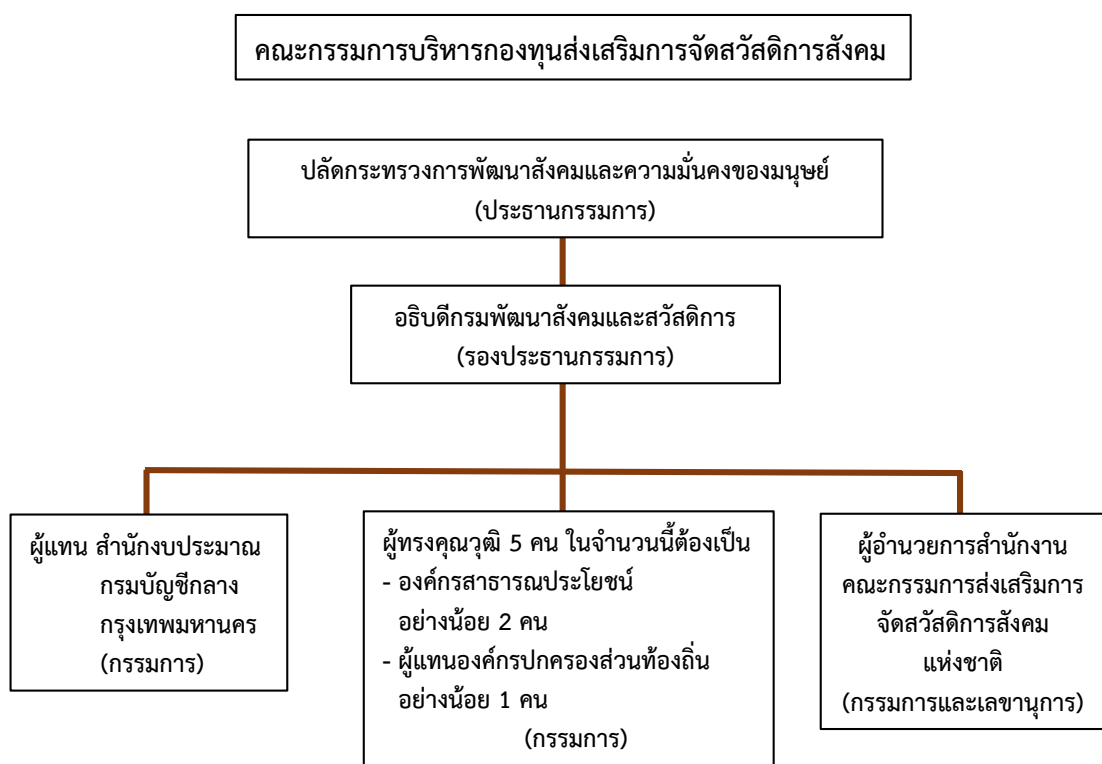
กองทุนส่งเสริมการจัดสวัสดิการสังคม เป็นกองทุนที่จัดตั้งขึ้นตามพระราชบัญญัติส่งเสริมการจัดสวัสดิการสังคม พ.ศ. 2546 และที่แก้ไขเพิ่มเติม (ฉบับที่ 2) พ.ศ. 2550 โดยมีวัตถุประสงค์เพื่อเป็นทุนใช้จ่ายในการจัดสวัสดิการสังคมตามกฎหมายดังกล่าว ข้างต้น ซึ่งตามเจตนารมณ์ของพระราชบัญญัติส่งเสริมการจัดสวัสดิการสังคม กำหนดแนวการจัดสวัสดิการสังคม ว่าการจัดสวัสดิการสังคมขององค์การสวัสดิการสังคมให้แก่ผู้รับบริการสวัสดิการสังคม ให้คำนึงถึง สาขาสวัสดิการสังคม ที่ดำเนินการตามความจำเป็นและเหมาะสม 7 สาขา ได้แก่

1. การบริการทางสังคม
2. การศึกษา
3. สุขภาพอนามัย
4. ที่อยู่อาศัย
5. การฝึกอาชีพ/การประกอบอาชีพ
6. นันทนาการ
7. กระบวนการยุติธรรม

และกำหนดลักษณะหรือรูปแบบและวิธีการในการดำเนินการเพื่อการจัดสวัสดิการสังคม ได้แก่ การส่งเสริมการพัฒนา การสงเคราะห์ การคุ้มครอง การป้องกัน การแก้ไข และการบำบัดฟื้นฟู เป็นต้น ซึ่งในการจัดสวัสดิการดังกล่าวข้างต้น ให้มีการส่งเสริมและสนับสนุนให้บุคคล ครอบครัว ชุมชน องค์กรปกครองส่วนท้องถิ่น องค์กรวิชาชีพ สถาบันศาสนา และองค์กรอื่นได้มีส่วนร่วมด้วย โดยมีกลุ่มเป้าหมายตามข้อกำหนดคณะกรรมการส่งเสริมการจัดสวัสดิการสังคมแห่งชาติ ว่าด้วยการกำหนดบุคคลหรือกลุ่มบุคคลเป้าหมายเป็นผู้รับบริการสวัสดิการสังคมใน 13 กลุ่ม คือ

- |  |   |
|--|---|
| 1. เด็กและเยาวชน                         | 8. คนจากจังหวัดชายแดนภาคใต้                           |
| 2. ผู้หญิง ครอบครัวและผู้ถูกละเมิดทางเพศ | 9. ผู้ติดเชื้อเอชไอวี ผู้ป่วยเอดส์และผู้ได้รับผลกระทบ |
| 3. ผู้สูงอายุ                            | 10. คนมีปัญหาทางสถานะบุคคลและกลุ่มชาติพันธุ์          |
| 4. คนพิการ                               | 11. คนไทยในต่างประเทศ                                 |
| 5. ชุมชนเมือง คนจนเมือง คนเร่ร่อน        | 12. ผู้ที่อยู่ในกระบวนการยุติธรรม                     |
| 6. แรงงานข้ามชาติและแรงงานต่างด้าว       | 13. บุคคลที่มีความหลากหลายทางเพศ                      |
| 7. แรงงานนอกระบบ                         |   |

กองทุนฯ มีการบริหารเงินกองทุนโดยคณะกรรมการบริหารกองทุนส่งเสริมการจัดสวัสดิการสังคม ประกอบด้วย



เพื่อให้การบริหารกองทุนเป็นไปอย่างมีประสิทธิภาพ และสอดคล้องกับสถานการณ์เพื่อการจัดสวัสดิการสังคมในพื้นที่ คณะกรรมการบริหารกองทุนฯ จึงได้แต่งตั้งคณะอนุกรรมการบริหารกองทุนส่งเสริมการจัดสวัสดิการสังคมจังหวัด ทุกจังหวัดและกรุงเทพมหานคร ซึ่งมีหน้าที่ในการบริหารกองทุนส่งเสริมการจัดสวัสดิการสังคมจังหวัด/กรุงเทพมหานคร และพิจารณาอนุมัติจ่ายเงินสนับสนุนโครงการขององค์การสวัสดิการสังคมที่ขอรับการสนับสนุนจากกองทุนฯ ที่มีลักษณะโครงการตามองค์การสวัสดิการสังคมเสนอขอรับการสนับสนุนเงินกองทุนฯ โดยกองทุนฯ มีการกำหนดหลักเกณฑ์การพิจารณาโครงการตามข้อ 9 และข้อ 10 ของระเบียบคณะกรรมการส่งเสริมการจัดสวัสดิการสังคมแห่งชาติ ว่าด้วยการพิจารณาอนุมัติการจ่ายเงิน การรายงานสถานะการเงิน และการบริหารกองทุนและการควบคุมการใช้จ่ายเงินของกองทุนส่งเสริมการจัดสวัสดิการสังคม พ.ศ. 2562 ดังนี้

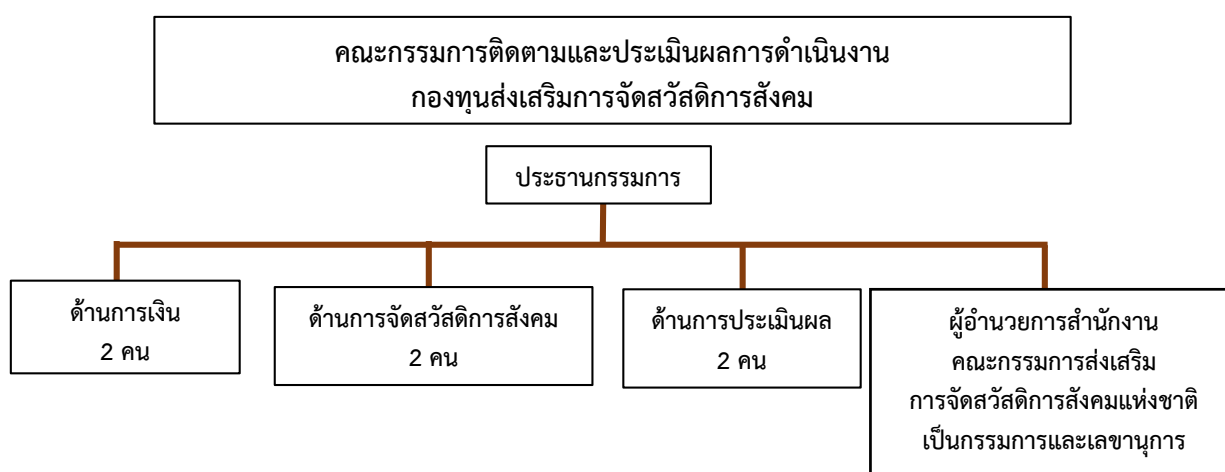
### 1. โครงการด้านการจัดสวัสดิการสังคม

- ต้องสอดคล้องกับแผนพัฒนาสวัสดิการสังคมไทย
- เป็นโครงการที่มีลักษณะเป็นการป้องกันแก้ไขปัญหาและพัฒนาสังคม ส่งผลต่อบุคคลหรือกลุ่มบุคคล ซึ่งอยู่ในสภาวะยากลำบากหรือที่จำเป็นต้องได้รับการช่วยเหลือตามที่คณะกรรมการส่งเสริมการจัดสวัสดิการสังคมแห่งชาติกำหนด
- เป็นโครงการด้านการส่งเสริม การพัฒนา การสงเคราะห์ การคุ้มครอง การป้องกัน การแก้ไข และการบำบัดฟื้นฟูในสาขาใดสาขาหนึ่ง ประกอบด้วย การบริการทางสังคม การศึกษา สุขภาพอนามัย ที่อยู่อาศัย การฝึกอาชีพ การประกอบอาชีพ นันทนาการและกระบวนการยุติธรรม
- ต้องเป็นโครงการที่เกี่ยวกับหรือให้บริการแก่กลุ่มเป้าหมายที่ไม่อยู่ในความรับผิดชอบของกองทุนอื่นโดยเฉพาะ

## 2. โครงการสนับสนุนการปฏิบัติงานด้านการจัดสวัสดิการสังคม ซึ่งเป็นโครงการที่มีลักษณะ ดังนี้

- การจัดทำแผน ศึกษา วิจัยและพัฒนาเกี่ยวกับงานส่งเสริมการจัดสวัสดิการสังคม
- การดำเนินการและสนับสนุนให้มีการปฏิบัติงานด้านการจัดสวัสดิการสังคม
- การพัฒนามาตรฐานการปฏิบัติงานด้านการจัดสวัสดิการสังคม
- การจัดทำทะเบียนกลางเกี่ยวกับองค์การสวัสดิการสังคม
- การติดตามและประเมินผลการปฏิบัติตามแผนพัฒนางานสวัสดิการสังคม
- การประสานงาน เผยแพร่ ประชาสัมพันธ์เกี่ยวกับการจัดสวัสดิการสังคม

กองทุนส่งเสริมการจัดสวัสดิการสังคม มีกลไกในการติดตาม ตรวจสอบ และประเมินผลการดำเนินงานของกองทุน โดยคณะกรรมการส่งเสริมการจัดสวัสดิการสังคมแห่งชาติ แต่งตั้งคณะกรรมการติดตามและประเมินผลการดำเนินงานกองทุนส่งเสริมการจัดสวัสดิการสังคม มีหน้าที่ในการติดตาม ตรวจสอบ และประเมินผลการดำเนินงานของกองทุน และรายงานผลการปฏิบัติงาน พร้อมทั้งข้อเสนอแนะต่อคณะกรรมการส่งเสริมการจัดสวัสดิการสังคมแห่งชาติ ประกอบด้วย



นอกจากนี้กองทุนฯ ยังมีการตรวจสอบการใช้จ่ายเงินจากหน่วยตรวจสอบภายใน และสำนักงานการตรวจเงินแผ่นดินในทุกปี



ทั้งนี้ กองทุนฯ มีกระบวนการดำเนินงานในแต่ละปี สรุปได้ดังนี้

### กระบวนการดำเนินงานของกองทุนส่งเสริมการจัดสวัสดิการสังคม

ไตรมาสที่ 2 จังหวัดจัดเวทีระดมความคิดเห็นจากองค์การสวัสดิการสังคม เพื่อกำหนดกรอบและประเด็นปัญหาในการจัดทำโครงการขอรับการสนับสนุนเงินกองทุนฯ ในปีถัดไป



จังหวัดจัดส่งข้อมูล รายละเอียดองค์กร โครงการและวงเงิน ที่คาดว่าจะขอรับการสนับสนุนจากกองทุนส่งเสริมการจัดสวัสดิการสังคมในปีถัดไป



ส่วนกลาง รวบรวมข้อมูลจากทุกจังหวัด เพื่อประกอบการชี้แจงงบประมาณรายจ่ายประจำปี



เมื่อรับทราบกรอบวงเงินงบประมาณแล้วจะนำมาจัดทำแผนการใช้จ่ายเงินกองทุนฯ เสนอคณะกรรมการบริหารกองทุนฯ โดยกำหนดหลักเกณฑ์ในการจัดสรรเงินใน 4 ประเด็น คือ

- (1) จำนวนประชากร
- (2) จำนวนองค์การสวัสดิการสังคมในจังหวัด
- (3) ผลการเบิกจ่ายในปีที่ผ่านมา
- (4) งบประมาณจากโครงการที่ได้จากการจัดเวทีระดมความคิดเห็นของแต่ละจังหวัด



จัดสรรเงินกองทุนฯ ให้จังหวัดตามหลักเกณฑ์ในการจัดสรร เพื่อพิจารณาอนุมัติโครงการ



จังหวัดจัดประชุมคณะกรรมการบริหารกองทุนฯ จังหวัด เพื่อพิจารณาอนุมัติโครงการ



จังหวัดจัดทำสัญญารับเงินอุดหนุนกับองค์การสวัสดิการสังคมที่ได้รับการสนับสนุนและองค์การสวัสดิการสังคมรับเงินสนับสนุนฯ ไปดำเนินโครงการ



องค์การสวัสดิการสังคมดำเนินโครงการที่ได้รับการอนุมัติ



ติดตามการดำเนินโครงการและองค์การสวัสดิการสังคมรายงานผลการดำเนินโครงการ

3. ภาพรวมงบประมาณของหน่วยรับงบประมาณ 3 ปีย้อนหลัง (ปีงบประมาณ พ.ศ. 2567-2569)

(แบบ สว.69-01 (กรม/หน่วยงาน))

ภาพรวมงบประมาณของหน่วยรับงบประมาณ 3 ปีย้อนหลัง  
(ปีงบประมาณ พ.ศ. 2567-2569)

.....

ชื่อหน่วยงาน .....กรมพัฒนาสังคมและสวัสดิการ สำหรับ กองทุนส่งเสริมการจัดสวัสดิการสังคม

1. จำแนกตามลักษณะรายจ่าย

หน่วย : ล้านบาท (ทศนิยม 4 ตำแหน่ง)

รายการ	ปี 2567 (1)	ปี 2568 (2)	ปี 2569 (3)	เปรียบเทียบ (2) และ (3)	
				เพิ่มขึ้น/ลดลง	ร้อยละ
<b>รวมทั้งสิ้น</b>	<b>80.0000</b>	<b>75.0000</b>	<b>75.0000</b>	-	-
1.1 รายจ่ายประจำ	80.0000	75.0000	75.0000	-	-
1.2 รายจ่ายลงทุน	-	-	-	-	-

2. จำแนกตามงบรายจ่าย

หน่วย : ล้านบาท (ทศนิยม 4 ตำแหน่ง)

รายการ	ปี 2567 (1)	ปี 2568 (2)	ปี 2569 (3)	เปรียบเทียบ (2) และ (3)	
				เพิ่มขึ้น/ลดลง	ร้อยละ
<b>รวมทั้งสิ้น</b>	<b>80.0000</b>	<b>75.0000</b>	<b>75.0000</b>	-	-
2.1 งบบุคลากร	-	-	-	-	-
2.2 งบดำเนินงาน	-	-	-	-	-
2.3 งบลงทุน	-	-	-	-	-
2.4 งบเงินอุดหนุน	-	-	-	-	-
2.5 งบรายจ่ายอื่น	80.0000	75.0000	75.0000	-	-

## 3. เงินนอกงบประมาณของหน่วยรับงบประมาณ

หน่วย : ล้านบาท (ทศนิยม 4 ตำแหน่ง)

รายการ	ปี 2567 (1)	ปี 2568 (2)	ปี 2569 (3)	เปรียบเทียบ (2) และ (3)	
				เพิ่มขึ้น/ลดลง	ร้อยละ
3.1 เงินนอกงบประมาณสะสมคงเหลือยกมา	6.3924	3.8459	0.1000	(3.7459)	97.40
3.2 รายได้ประเภทเงินนอกงบประมาณ	80.8317	75.1000	75.1000	-	-
3.3 รวมเงินนอกงบประมาณทั้งสิ้น (3.1+3.2)	87.2241	78.9459	75.2000	(3.7459)	4.75
3.4 นำไปสมทบกับงบประมาณ	-	-	-	-	-
(1) งบบุคลากร	-	-	-	-	-
(2) งบดำเนินงาน	-	-	-	-	-
(3) งบลงทุน	-	-	-	-	-
(4) งบเงินอุดหนุน	-	-	-	-	-
(5) งบรายจ่ายอื่น	-	-	-	-	-
3.5 คงเหลือหลังหักเงินนำไปสมทบกับงบประมาณ (3.3-3.4)	87.2241	78.9459	75.2000	(3.7459)	4.75
3.6 แผนการใช้จ่ายอื่น	83.3782	78.8459	75.1000	(3.7459)	4.75
(1) ภารกิจพื้นฐาน	83.3782	78.8459	75.1000	(3.7459)	4.75
- รายจ่ายประจำ	83.3782	78.8459	75.1000	(3.7459)	4.75
- รายจ่ายลงทุน	-	-	-	-	-
(2) ภารกิจเพื่อการพัฒนา	-	-	-	-	-
- รายจ่ายประจำ	-	-	-	-	-
- รายจ่ายลงทุน	-	-	-	-	-
3.7 คงเหลือ (3.5-3.6)	3.8459	0.1000	0.1000	-	-

หมายเหตุ : วงเงินที่นำไปสมทบตามแนวทางการจัดทำงบประมาณรายจ่ายประจำปีงบประมาณ พ.ศ. 2569 ตามฐานข้อมูลสำนักงานงบประมาณ และ/หรือ เอกสารงบประมาณ

4. งบประมาณตามยุทธศาสตร์การจัดสรรงบประมาณ จำแนกตามกลุ่มแผนงาน 3 ปีย้อนหลัง

หน่วย : ล้านบาท (ทศนิยม 4 ตำแหน่ง)

ประเภทงบประมาณรายจ่าย - แผนงาน		ปี 2567 (1)	ปี 2568 (2)	ปี 2569 (3)	เปรียบเทียบ (2) และ (3)	
					เพิ่มขึ้น/ (ลดลง)	ร้อยละ
<b>รวมทั้งสิ้น</b>		<b>80.0000</b>	<b>75.0000</b>	<b>75.0000</b>	<b>-</b>	<b>-</b>
<b>4.1</b>	<b>แผนงานพื้นฐาน</b>	-	-	-	-	-
	(1) แผนงานพื้นฐานด้าน.....	-	-	-	-	-
	(2) แผนงานพื้นฐานด้าน.....	-	-	-	-	-
<b>4.2</b>	<b>แผนงานยุทธศาสตร์</b>	-	-	-	-	-
	(1) แผนงานยุทธศาสตร์เสริมสร้างพลังทางสังคม	80.0000	75.0000	75.0000	-	-
	(2) แผนงานยุทธศาสตร์.....	-	-	-	-	-
	(3) แผนงานยุทธศาสตร์เพื่อสนับสนุนด้าน.....	-	-	-	-	-
<b>4.3</b>	<b>แผนงานบูรณาการ</b>	-	-	-	-	-
	(1) แผนงานบูรณาการ.....	-	-	-	-	-
	(2) แผนงานบูรณาการ.....	-	-	-	-	-
<b>4.4</b>	<b>แผนงานบุคลากรภาครัฐ</b>	-	-	-	-	-
<b>4.5</b>	<b>รายการค่าดำเนินการภาครัฐ</b>	-	-	-	-	-

#### 4. ภาพรวมแผนงาน ผลผลิต/โครงการ และโครงการที่สำคัญ ประจำปีงบประมาณ พ.ศ. 2569

(แบบ สว.69-02 (กรม/หน่วยงาน))

ภาพรวมแผนงาน ผลผลิต/โครงการ และโครงการที่สำคัญ  
ประจำปีงบประมาณ พ.ศ. 2569

.....

ชื่อหน่วยงาน กรมพัฒนาสังคมและสวัสดิการ ส่วที่รับผิดชอบ กองทุนส่งเสริมการจัดสวัสดิการสังคม

1 ภาพรวมแผนงาน ผลผลิต/โครงการ จำแนกตามงบรายจ่าย

หน่วย : ล้านบาท (ทศนิยม 4 ตำแหน่ง)

แผนงาน – ผลผลิต/โครงการ (ทุกแผนงาน)	งบบุคลากร				งบดำเนินงาน					งบลงทุน			งบอุดหนุน	งบราย จ่ายอื่น	รวมทั้งสิ้น
	เงินเดือน	ค่าจ้าง ประจำ	ค่าจ้าง ชั่วคราว	ค่าตอบแทน พนักงานฯ	รวม	ค่าตอบแทน	ค่าวัสดุ	ค่าสาธารณูปโภค	รวม	ค่า ครุภัณฑ์	ที่ดินและ สิ่งก่อสร้าง	รวม			
1. แผนงานยุทธศาสตร์เสริมสร้าง พลังทางสังคม	-	-	-	-	-	-	-	-	-	-	-	-	-	75.0000	75.0000
กองทุนส่งเสริมการจัดสวัสดิการ สังคม	-	-	-	-	-	-	-	-	-	-	-	-	-	75.0000	75.0000
2. แผนงานยุทธศาสตร์เพื่อ สนับสนุนด้าน.....	-	-	-	-	-	-	-	-	-	-	-	-	-	-	-
(1) ผลผลิต/โครงการ.....	-	-	-	-	-	-	-	-	-	-	-	-	-	-	-
3. แผนงานบูรณาการ.....	-	-	-	-	-	-	-	-	-	-	-	-	-	-	-
(1) ผลผลิต/โครงการ.....	-	-	-	-	-	-	-	-	-	-	-	-	-	-	-
(2) ผลผลิต/โครงการ.....	-	-	-	-	-	-	-	-	-	-	-	-	-	-	-
4. แผนงานพื้นฐานด้าน.....	-	-	-	-	-	-	-	-	-	-	-	-	-	-	-
5. แผนงานบุคลากรภาครัฐ.....	-	-	-	-	-	-	-	-	-	-	-	-	-	-	-

- คำชี้แจง : 1. ให้กรม/หน่วยงาน ระบุข้อมูลทุกแผนงานที่ได้รับจัดสรรงบประมาณ  
2. ให้ระบุข้อมูลเฉพาะผลผลิต/โครงการ ที่อยู่ในแผน ทุกโครงการ โดยไม่ต้องลงรายละเอียดถึงกิจกรรม  
3. เฉพาะ “แผนงานพื้นฐาน” และ “แผนงานบุคลากรภาครัฐ” ให้ระบุเฉพาะภาพรวมตัวเลขงบประมาณ ไม่ต้องระบุรายละเอียด ผลผลิต/โครงการ กิจกรรม  
4. ใช้ฐานข้อมูลตามค่าของงบประมาณ แบบ สป.1009 (หน่วยงาน) : คู่มือปฏิบัติการจัดทำคำของบประมาณรายจ่ายประจำปีงบประมาณ พ.ศ. 2569 และ/หรือ เอกสารงบประมาณเสริมข้าราชการแดง

## 2. โครงการที่สำคัญ ประจำปีงบประมาณ พ.ศ. 2569

หน่วย : ล้านบาท (ทศนิยม 4 ตำแหน่ง)

แผนงาน - ผลผลิต/โครงการ - กิจกรรม - ตัวชี้วัด (ยกเว้นแผนงานบุคลากรภาครัฐ)	งบประมาณ 2569	งบรายจ่าย	ลักษณะการดำเนินการ	ที่มา/ความต้องการโครงการ	สถานที่ดำเนินการ/สถาบัน ปัจจุบัน (ณ วันที่ทำคำขอ)	ผลสัมฤทธิ์ที่คาดว่าจะได้รับ จากการใช้จ่ายงบประมาณ
<p>1. แผนงาน : ยุทธศาสตร์เสริมสร้างพลังทางสังคม</p> <p>โครงการ : กองทุนส่งเสริมการจัดสวัสดิการสังคม</p> <p>กิจกรรม : สนับสนุนเงินกองทุนให้กับองค์กรสวัสดิการสังคมในการจัดทำโครงการด้านสวัสดิการสังคม</p> <p>ผลผลิต : องค์การสวัสดิการสังคมสามารถนำเงินกองทุนไปใช้ในการจัดสวัสดิการสังคมได้อย่างถูกต้องตามวัตถุประสงค์ของโครงการ</p> <p>ตัวชี้วัด</p> <p>เชิงปริมาณ :</p> <p>1. จำนวนกลุ่มเป้าหมายที่ได้รับประโยชน์จากบริการขององค์การสวัสดิการสังคมที่กองทุนส่งเสริมการจัดสวัสดิการสังคมให้การสนับสนุน จำนวน 99,800 คน</p> <p>2. จำนวนองค์การสวัสดิการสังคมที่เข้ามีส่วนร่วมในการจัดสวัสดิการสังคม จำนวน 560 องค์กร</p> <p>เชิงคุณภาพ :</p> <p>ร้อยละของความพึงพอใจของกลุ่มเป้าหมายที่ได้รับประโยชน์จากบริการขององค์การสวัสดิการสังคมที่กองทุนให้การสนับสนุน มีความพึงพอใจ ร้อยละ 80</p>	75.0000	<ul style="list-style-type: none"> <li>สนับสนุนองค์การสวัสดิการสังคม 39.0000 ล้านบาท</li> <li>ค่าใช้จ่ายในการดำเนินงาน 36.0000 ล้านบาท</li> </ul>	<p>กองทุนส่งเสริมการจัดสวัสดิการสังคม มีการดำเนินงาน 2 ระบบ คือ ระบบปกติ (ส่วนกลาง/ต่างประเทศ)</p> <ul style="list-style-type: none"> <li>องค์การสวัสดิการสังคมเขียนโครงการเสนอผ่านระบบการยื่นโครงการเพื่อขอรับเงินกองทุนส่งเสริมการจัดสวัสดิการสังคม และส่งเสริมการจัดสวัสดิการสังคมและทำหนังสือแนะนำส่งมายังสำนักงานคณะกรรมการส่งเสริมการจัดสวัสดิการสังคมแห่งชาติ โดยคณะกรรมการบริหารกองทุนซึ่งเป็นผู้พิจารณาอนุมัติเงินกองทุน ซึ่งเปิดรับพิจารณาอนุมัติตลอดทั้งปี</li> </ul> <p>ระบบการกระจายกองทุนสู่ภูมิภาคและท้องถิ่น</p> <ul style="list-style-type: none"> <li>คณะกรรมการบริหารกองทุนฯ กระจายเงินกองทุนให้ทุกจังหวัด โดยแต่งตั้ง “คณะอนุกรรมการบริหารกองทุนส่งเสริมการจัดสวัสดิการสังคม จังหวัดและกรุงเทพมหานคร” เป็นผู้พิจารณาอนุมัติเงินสนับสนุนโครงการ เพื่อให้องค์การสวัสดิการสังคมในภูมิภาคสามารถเสนอโครงการผ่านระบบการยื่นโครงการเพื่อขอรับเงินกองทุนส่งเสริมการจัดสวัสดิการสังคม ทั้งนี้ จังหวัดจะมีกระบวนการรับฟังความคิดเห็น และแจ้งระยะเวลาในการเสนอโครงการให้กับองค์กรสวัสดิการสังคมทราบในแต่ละปี</li> </ul>	<p>กองทุนส่งเสริมการจัดสวัสดิการสังคม เป็นกองทุนที่จัดตั้งขึ้นตามพระราชบัญญัติส่งเสริมการจัดสวัสดิการสังคม ฉบับที่ 2 พ.ศ. 2550 และที่แก้ไขเพิ่มเติม ฉบับที่ 2 พ.ศ. 2550 เพื่อเป็นทุนใช้จ่ายในการส่งเสริมการจัดสวัสดิการสังคม โดยกองทุนที่มุ่งเน้นให้ทุกภาคส่วนเข้ามามีส่วนร่วมในการจัดสวัสดิการสังคม ในรูปแบบของโครงการที่เสนอขอรับเงินอุดหนุนจากกองทุน ซึ่งจะเป็นการแบ่งเบาภาระของภาครัฐและสอดคล้องกับนโยบายรัฐบาล</p> <p>สถานการณ์การเติบโตขององค์กรภาคเอกชนทั้งในและต่างประเทศ ในการขอรับรองเป็นองค์กรสาธารณประโยชน์ และองค์กรภาคประชาชนในการขอรับรองเป็นองค์กรสวัสดิการชุมชนมีแนวโน้มเพิ่มขึ้นเรื่อย ๆ โดยในปีงบประมาณ 2548 - 2567 (ต.ค. 48 - ก.ย. 67) มีการรับรององค์กรสาธารณประโยชน์แล้ว จำนวน 6,234 องค์กร องค์กรสวัสดิการชุมชน จำนวน 5,945 องค์กร และองค์กรสาธารณประโยชน์ในต่างประเทศ จำนวน 12 ประเทศ 1 เขตบริหารพิเศษ รวม 35 องค์กร โดยในปี 2568 คาดว่าจะมีองค์กรสาธารณประโยชน์ทั้งในประเทศและในต่างประเทศ รวมทั้งองค์กรสวัสดิการชุมชนขอรับรององค์กรเข้าอย่างต่อเนื่อง</p> <p>การดำเนินงานกองทุนฯ ที่ผ่านมา ได้ให้การสนับสนุนโครงการด้านการจัดสวัสดิการสังคมที่มีผลต่อการป้องกัน แก้ไขปัญหาและพัฒนาสังคม เพื่อช่วยเหลือประชาชนกลุ่มเป้าหมายให้มีคุณภาพชีวิต</p>	<p>สนับสนุนเงินกองทุนให้กับองค์การสวัสดิการสังคมในการจัดทำโครงการด้านสวัสดิการสังคม รวมทั้งสิ้น 77 จังหวัด โดยองค์การสวัสดิการสังคมเขียนโครงการด้านการจัดสวัสดิการสังคม หรือดำเนินการปฏิบัติงานด้านการจัดสวัสดิการสังคม เพื่อยื่นเสนอขอรับการสนับสนุนผ่านหน่วยงานรับอิเล็กทรอนิกส์ (ระบบการยื่นโครงการเพื่อขอรับเงินกองทุนส่งเสริมการจัดสวัสดิการสังคม) ซึ่งจะดำเนินการจัดประชุมคณะกรรมการบริหารกองทุนฯ คณะอนุกรรมการบริหารกองทุนฯ จังหวัดและกรุงเทพมหานคร เพื่อพิจารณาอนุมัติเงินสนับสนุนโครงการภายในไตรมาสที่ 2</p>	<p>องค์การสวัสดิการสังคมสามารถนำเงินกองทุนไปจัดทำโครงการด้านการจัดสวัสดิการสังคมได้กับกลุ่มเป้าหมายได้ตามวัตถุประสงค์ของโครงการ โดยกลุ่มเป้าหมายได้รับการป้องกัน แก้ไขปัญหา ส่งเสริมและพัฒนาศักยภาพในการดำรงชีวิตตามความต้องการอันนำไปสู่การมีคุณภาพชีวิตที่ดีขึ้น</p>



แผนงาน - ผลผลิต/โครงการ - กิจกรรม - ตัวชี้วัด (ยกเว้นแผนงานบุคลากรภาครัฐ)	งบประมาณ 2569	งบรายจ่าย	ลักษณะการดำเนินการ	ที่มา/ความต้องการโครงการ	สถานที่ดำเนินการ/สถานภาพ ปัจจุบัน (ณ วันที่ทำข้อ)	ผลสัมฤทธิ์ที่คาดว่าจะได้รับ จากการใช้จ่ายงบประมาณ
			รวมทั้งองค์การสวัสดิการสังคมที่ ขอรับการสนับสนุนจากกองทุนฯ จะต้องมีส่วนร่วมสมทบโครงการไม่ น้อยกว่าร้อยละ 10 ของวงเงินที่เสนอ ขอรับการสนับสนุน	ที่เพิ่มขึ้น อีกทั้งยังให้การสนับสนุนโครงการ ด้านการปฏิบัติงานด้านการจัดสวัสดิการสังคม ขององค์การสวัสดิการสังคม ซึ่งเป็นโครงสร้าง ความเข้มแข็งให้กับองค์กร รวมทั้งเน้น การสร้างการมีส่วนร่วมกับภาคีเครือข่าย ซึ่งเมื่อองค์กรมีความเข้มแข็งย่อมส่งผล ถึงการจัดสวัสดิการสังคมให้แก่ประชาชน กลุ่มเป้าหมายที่มีประสิทธิภาพมากยิ่งขึ้น ประกอบกับสถานการณ์ปัญหาทางสังคม ในปัจจุบันที่มีความสลับซับซ้อน จึงมี ความจำเป็นที่จะต้องขับเคลื่อน การดำเนินงาน ในการสนับสนุนโครงการให้แก่ องค์กรสาธารณประโยชน์ทั้งในประเทศ และต่างประเทศ องค์การสวัสดิการชุมชน ตลอดจนองค์กรปกครองส่วนท้องถิ่น ได้เข้าถึง กองทุนส่งเสริมการจัดสวัสดิการสังคม เพิ่มมากขึ้น เพื่อให้ตอบสนองและเกิด ประโยชน์ต่อประชาชนกลุ่มเป้าหมาย อย่างเป็นรูปธรรม		

คำชี้แจง : ให้ กรม/หน่วยงาน ยกตัวอย่างโครงการ/กิจกรรม ที่เป็นรายการสำคัญ ๆ ประจําปีงบประมาณ พ.ศ. 2569 ดังนี้

1. ให้ยกตัวอย่างโครงการสำคัญ ๆ ที่เห็นควรนำเสนอ จำนวน 10-15 โครงการ
2. โครงการดังกล่าวจะต้องเป็นโครงการที่มีความสำคัญต่อการพัฒนาประเทศ สนับสนุนส่งเสริมหรือพัฒนาประชาชน การแก้ไขปัญหาที่เกิดขึ้น การเตรียมการวางแผนเพื่อรองรับปัญหาที่อาจเกิดขึ้น การป้องกันบรรเทาสาธารณภัย หรือการบริหารจัดการภัยพิบัติต่าง ๆ (ภัยที่กระทบต่อทรัพยากรสังคม-ภัยทางสังคม-ภัยความมั่นคง) เป็นต้น โดยเน้นความสอดคล้องตามกลุ่มภารกิจของกระทรวงนั้น ๆ เป็นหลัก ได้แก่ กระทรวงด้านความมั่นคง กระทรวงพลังงาน กระทรวงสาธารณสุข และกระทรวงด้านสังคม หรือบูรณาการประสานสนับสนุนกลุ่มภารกิจในมิติด้านอื่นตามขอบเขตหน้าที่และอำนาจที่เกี่ยวข้อง
3. สำหรับหน่วยงานอื่นที่ไม่สังกัดกระทรวงให้ยกตัวอย่างโครงการตามภารกิจของหน่วยงาน
4. ให้เรียงลำดับโครงการจากวงเงินงบประมาณมากไปหาน้อย

## 5. ผลการเบิกจ่ายและผลการดำเนินงานในปีงบประมาณ พ.ศ. 2567-2568

(แบบ สว.69-03 (กรม/หน่วยงาน))

ผลการเบิกจ่ายและผลการดำเนินงานในปีงบประมาณ พ.ศ. 2567-2568

ชื่อหน่วยงาน กรมพัฒนาสังคมและสวัสดิการ สภ.ร.บ. กองทุนส่งเสริมการจัดสวัสดิการสังคม

1. ภาพรวมผลการเบิกจ่ายงบประมาณ ประจำปีงบประมาณ พ.ศ. 2568

หน่วย : ล้านบาท (ทศนิยม 4 ตำแหน่ง)

ประเภทรายจ่าย	วงเงินตาม พ.ร.บ. (1)	วงเงินหลังโอนเปลี่ยนแปลง (2)	ผลการเบิกจ่าย		ผลการใช้จ่าย	
			จำนวน (3)	ร้อยละ (4) = (3)/(2)*100	จำนวน (5)	ร้อยละ (6) = (5)/(2)*100
รวม						
รายจ่ายประจำ	75.0000	=	75.0000	100	75.0000	100
รายจ่ายลงทุน	=	=	=	=	=	=

หมายเหตุ : ให้ใช้ผลการเบิกจ่าย ณ วันที่ 30 พฤษภาคม 2568 และคำนวณร้อยละจากวงเงินงบประมาณหลังโอนเปลี่ยนแปลง

2. การกักเงินไว้เบิกเหลื่อมปี ปีงบประมาณ 2567

หน่วย : ล้านบาท (ทศนิยม 4 ตำแหน่ง)

ผลผลิต/โครงการ กิจกรรม	งบประมาณปี 2567					คำชี้แจง
	เงินกักไว้เบิก เหลื่อมปี	เบิกจ่าย	ร้อยละ	คงเหลือ	ร้อยละ	
รวม						
1.....						
2.....						
3.....						
4.....						
5.....						

3. ผลการดำเนินงานในปีงบประมาณ พ.ศ. 2567-2568 ปัญหาอุปสรรค และแนวทางแก้ไข

3.1 ผลสำเร็จและประโยชน์ที่ได้รับจากการดำเนินโครงการในปีงบประมาณ พ.ศ. 2567-2568

หน่วย : ล้านบาท (ทศนิยม 4 ตำแหน่ง)

ลำดับ	ชื่อ โครงการ-กิจกรรม	งบประมาณ	พื้นที่ดำเนินการ	ผลสำเร็จและประโยชน์ที่ได้รับจากการดำเนินการ
1 (ปี 2567)	โครงการ : กองทุนส่งเสริมการจัดสวัสดิการสังคม กิจกรรม : สนับสนุนเงินกองทุนให้กับองค์กรสวัสดิการสังคมในการจัดทำโครงการด้านสวัสดิการสังคม	80.0000	77 จังหวัด	ในปีงบประมาณ พ.ศ. 2567 กองทุนฯ ให้การสนับสนุนงบประมาณแก่องค์กรสวัสดิการสังคมที่เสนอโครงการขอรับการสนับสนุน จำนวนทั้งสิ้น 798 องค์กร 821 โครงการ กลุ่มเป้าหมายที่ได้รับประโยชน์ จำนวน 124,440 คน ผลการเบิกจ่าย รวมทั้งสิ้น 80.0000 ล้านบาท (คิดเป็นร้อยละ 100)
2 (ปี 2568)	โครงการ : กองทุนส่งเสริมการจัดสวัสดิการสังคม กิจกรรม : สนับสนุนเงินกองทุนให้กับองค์กรสวัสดิการสังคมในการจัดทำโครงการด้านสวัสดิการสังคม	75.0000	77 จังหวัด	ในปีงบประมาณ พ.ศ. 2568 กองทุนฯ ให้การสนับสนุนงบประมาณแก่องค์กรสวัสดิการสังคมที่เสนอโครงการขอรับการสนับสนุน จำนวนทั้งสิ้น 748 องค์กร 769 โครงการ กลุ่มเป้าหมายที่ได้รับประโยชน์ จำนวน 117,490 คน ผลการเบิกจ่าย ณ วันที่ 30 พฤษภาคม 2568 รวมทั้งสิ้น 75.0000 ล้านบาท (คิดเป็นร้อยละ 100)

คำชี้แจง : ให้นำหน่วยงบประมาณยกตัวอย่างการดำเนินการที่ดำเนินการในปีงบประมาณ พ.ศ. 2567 - 2568 และเห็นว่าโครงการสำคัญที่ควรนำเสนอ

### 3.2 ปัญหา อุปสรรค และแนวทางแก้ไข (ข้อมูลปีงบประมาณ 2567 - 2568)

ลำดับ	ปัญหา-อุปสรรค	แนวทางแก้ไข
1 (ปี 2567)	<ol style="list-style-type: none"> <li>1. ด้านการใช้จ่ายงบประมาณ -</li> <li>2. ด้านการดำเนินงาน องค์การสวัสดิการสังคม ยังขาดทักษะในการเขียนโครงการด้านการจัดสวัสดิการสังคมเพื่อขอรับการสนับสนุนจากกองทุนฯ ที่ต้องแสดงให้เห็นถึงผลลัพธ์ (ผลผลิต ผลลัพธ์ และผลกระทบ) ของโครงการที่ชัดเจน</li> </ol>	<ol style="list-style-type: none"> <li>1. ด้านการใช้จ่ายงบประมาณ -</li> <li>2. ด้านการดำเนินงาน กองทุนฯ มีการจัดอบรมการเขียนโครงการด้านการจัดสวัสดิการสังคมให้แก่องค์กรสวัสดิการสังคมอย่างต่อเนื่อง โดยจะเน้นในการฝึกปฏิบัติเพื่อให้สามารถเขียนโครงการที่มีความสมบูรณ์ แสดงให้เห็นถึงความสอดคล้องของวัตถุประสงค์ กิจกรรม และที่เกิดขึ้น รวมทั้งเผยแพร่ประชาสัมพันธ์คู่มือการขอรับการสนับสนุนเงินกองทุนฯ ผ่าน Facebook ความเป็นที่รู้จักของประชาชนต่าง ๆ ผ่านทาง LINE Official Account และเว็บไซต์ เพื่อเผยแพร่แก่องค์กรสวัสดิการสังคมสำหรับนำไปใช้เป็นแนวทางในการเขียนโครงการขอรับการสนับสนุนจากกองทุนฯ ต่อไป</li> </ol>
2 (ปี 2568)	<ol style="list-style-type: none"> <li>1. ด้านการใช้จ่ายงบประมาณ องค์การสวัสดิการสังคม ได้สะท้อนประเด็นปัญหาเกี่ยวกับงบประมาณของกองทุนฯ ที่ยังมีไม่เพียงพอหรืออ่อนเกินไป ทำให้มีโครงการที่เสนอขอรับการสนับสนุนจากกองทุนฯ บางโครงการที่ไม่ได้รับการสนับสนุน ซึ่งอาจส่งผลให้เกิดปัญหาที่เกิดขึ้นในพื้นที่ไม่ได้รับการแก้ไข</li> <li>2. ด้านการดำเนินงาน องค์การสวัสดิการสังคมส่วนใหญ่เป็นองค์กรภาคประชาชน (องค์กรชาวบ้าน) ขาดความพร้อมและศักยภาพขององค์กร ในการจัดทำเอกสารและหลักฐานการเงินให้ เป็นไปตามแนวทางและระเบียบของภาครัฐที่ต้องการหลักฐานที่มีรายละเอียดจำนวนมาก จึงส่งผลให้้องค์กรบางส่วนเลือกที่จะไม่ขอรับการสนับสนุนหรือดำเนินโครงการเมื่อได้รับเงินสนับสนุนจากกองทุนฯ</li> </ol>	<ol style="list-style-type: none"> <li>1. ด้านการใช้จ่ายงบประมาณ กองทุนฯ จัดให้มีการพิจารณาอนุมัติโครงการที่ให้ความสำคัญกับการแก้ไขปัญหาในพื้นที่ พร้อมทั้ง เปิดโอกาสให้องค์การสวัสดิการสังคมใหม่ที่มีความพร้อมและศักยภาพ ที่ยังไม่เคยได้รับการสนับสนุนจากกองทุนฯ เข้ามามีส่วนร่วมในการจัดสวัสดิการสังคม เพื่อให้ การใช้งบประมาณของกองทุนฯ เกิดประสิทธิภาพสูงสุด</li> <li>2. ด้านการดำเนินงาน จัดให้มีเวทีแลกเปลี่ยนเรียนรู้เรื่องการตรวจสอบหลักฐานทางการเงินให้แก่ผู้ปฏิบัติงาน กองทุนฯ จังหวัดและกรุงเทพมหานคร เพื่อเป็นแนวทางสำหรับการตรวจสอบ และให้นำ กับองค์การสวัสดิการสังคม ในการจัดทำหลักฐานทางการเงินให้ถูกต้องครบถ้วนต่อไป พร้อมจัดทำ แนวทางในการตรวจสอบหลักฐานทางการเงิน</li> </ol>

6. การดำเนินการตามข้อสังเกตของคณะกรรมการการวิสามัญพิจารณาศึกษาร่างพระราชบัญญัติงบประมาณ รายจ่ายประจำปีงบประมาณ พ.ศ. 2568 วุฒิสภา

(แบบ สว.69-04 (กรม/หน่วยงาน))

**คำชี้แจง :** ให้หน่วยงานจัดทำข้อมูลรายนามผู้ชี้แจง - วิสัยทัศน์ พันธกิจ และโครงสร้างหน่วยงาน – ข้อมูลตามแบบฟอร์ม สว. 69-01 ถึง สว. 69-04 (กรม/หน่วยงาน) แล้วจัดทำเล่มเอกสารเรียงตามสารบัญญาลำดับ 1-6 โดยมีใบชื่อเรื่องขึ้นก่อนถึงเนื้อหาข้อมูลของแต่ละลำดับ พร้อมจัดทำเป็นไฟล์เล่มเอกสารอิเล็กทรอนิกส์ที่เข้าถึงได้ด้วย QR CODE บนหน้าปกเล่มเอกสาร ตามรูปแบบข้างต้น

การดำเนินการตามข้อสังเกตของคณะกรรมการวิสามัญพิจารณาการศึกษา  
ร่างพระราชบัญญัติงบประมาณรายจ่ายประจำปีงบประมาณ พ.ศ. 2568 วุฒิสภา

.....

ชื่อหน่วยงาน กรมพัฒนาสังคมและสวัสดิการ สำหรับ กองทุนส่งเสริมการจัดสวัสดิการสังคม

ประเด็นข้อสังเกต	การดำเนินการ
1. ....	
1.1 ....	
- ไม่มี -	
2. ....	
2.1 ....	
2.2 ....	



รายงานการพิจารณาการศึกษาร่างพระราชบัญญัติงบประมาณรายจ่าย  
ประจำปีงบประมาณ พ.ศ. 2568 วุฒิสภา